



Tag og loft

Udvendigt: Vind- og regntæt

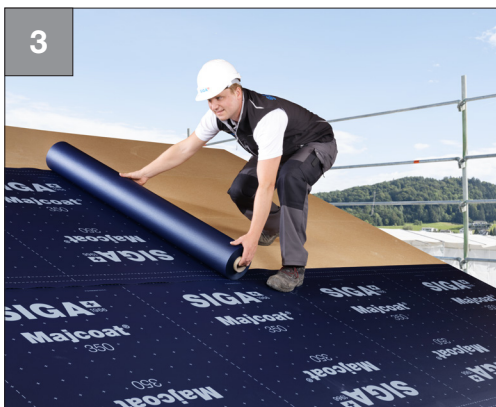
Montage af undertag – med Majcoat 350



- Monter Majcoat 350 med skriften vendt mod dig



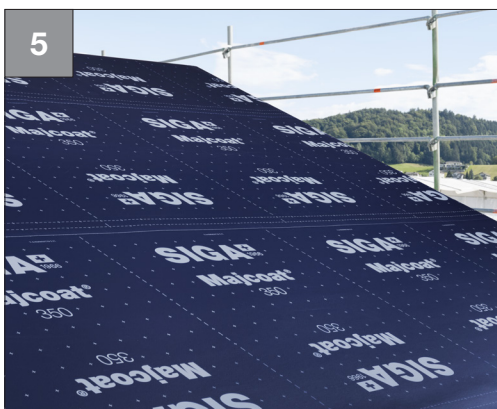
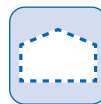
- Fastgør membranen over tætnings-samlingen



- Montér den anden membran
- Overlap membranerne med ca. 10 cm



- Svejs membranforbindelserne termisk. Temperaturindstilling med en varmluft-tørrer: ca. 200 °C
- Foretag en svejsetest på forhånd



Sådan skal det se ud:

- Majcoat 350 lagt over hele overfladen og svejsede membranforbindelser



- Monter sømforsøglingstapen iht. brugsanvisningen
- Fastgør membranen med taglægtekonstruktionen



- Rullekernen ① beskytter Majcoat 350 til den sidste meter
- skæringshjælpemidler ② anlægningshjælpemidler ③ og svejsehjælpemidler ④ sparer tid ved termisk svejsning på fabrikken eller på byggepladsen

Majcoat® 350

s. 142



Tag og loft

Udvendigt: Vind- og regntæt

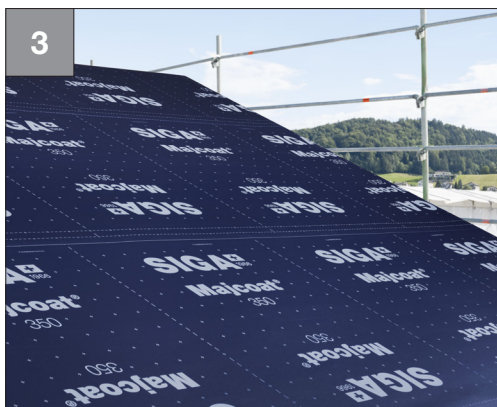
Montering af undertagsmembran – med Majcoat 350 præfabrikeret



- Juster den præfabrikerede Majcoat 350 iht. monteringsplanen for tagfladen



- Spred membranen på en trykbestandig overflade
- Afskær eventuelt overskydende materiale på kanten af taget



Sådan skal det se ud:

- Præfabrikeret Majcoat 350 fordelt over hele tagfladen



- Lav forbindelser, og fastgør Majcoat 350 med taglægtekonstruktionen og forseglingsstapen



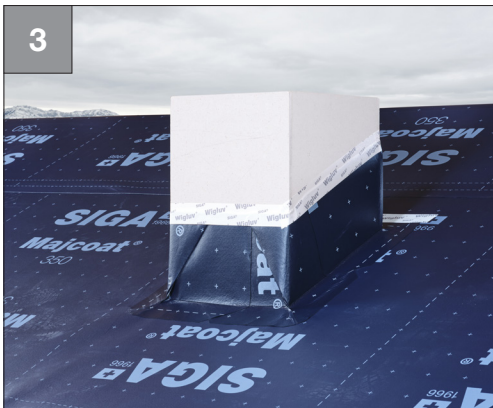
Montering af beslag til firkantede gennemføringer



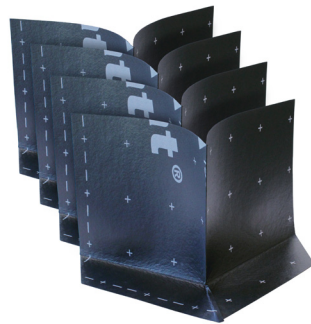
- Læg underlaget op til den firkantede gennemføring
- Brug Twinet som monteringshjælp
- Placer de udvendige hjørner ved gennemføring



- Svejs alle fire udvendige hjørner termisk



- Forbind de udvendige hjørner over bagvandshøjden med Wigluv





Tag og loft

Udvendigt: Vind- og regntæt

Montering af lister til ovenlysvinduer



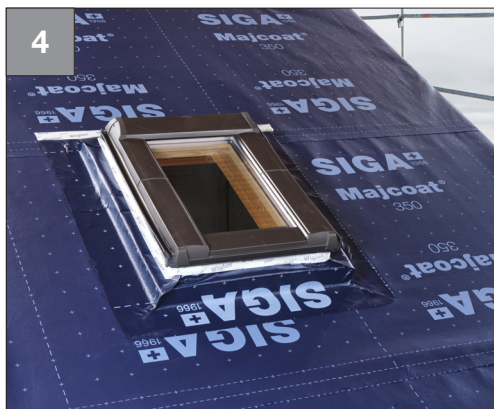
- Læg underlaget op til ovenlysvinduet
- Brug Twinet som monteringshjælp
- Juster gardinet til ovenlysvinduet på undersiden af ovenlysvinduet



- Svejs gardinet til ovenlysvinduet termisk



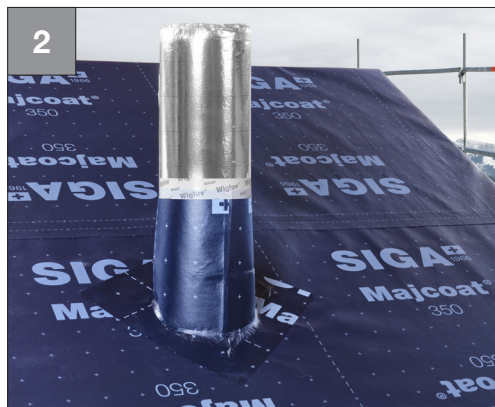
- Placer det øverste gardin med et overlappingsområde på mindst 10 cm
- Fastgør med Twinet og termisk svejsning



- Forbind gardinet til ovenlysrammen i overkanten med Wigluv

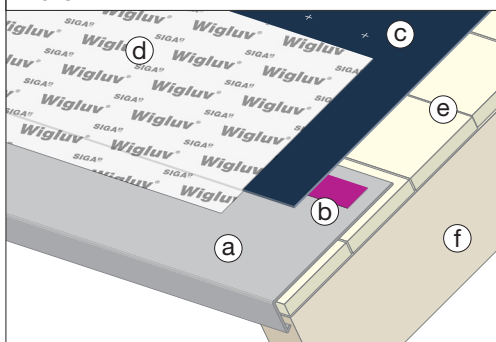


Montering af beslag til runde gennemføringer

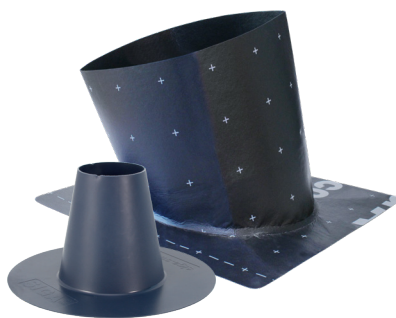


- 1
 - Læg underlaget op til den runde gennemføring
 - Træk muffen over røret og juster svejsesømmen nedad
 - Svejs muffen termisk
- 2
 - Forbind muffen til røret over bagvandshøjden med en Wigluv

Tagfodstilslutning til taghældninger fra 5°



- | | |
|-----------------|--------------------|
| (a) tagfodsblik | (d) Wigluv 300 |
| (b) Twinet 40 | (e) træforskalling |
| (c) Majcoat 350 | (f) spær |



Majcoat® 350 lister

s. 143



Tag og loft

Udvendigt: Vind- og regntæt

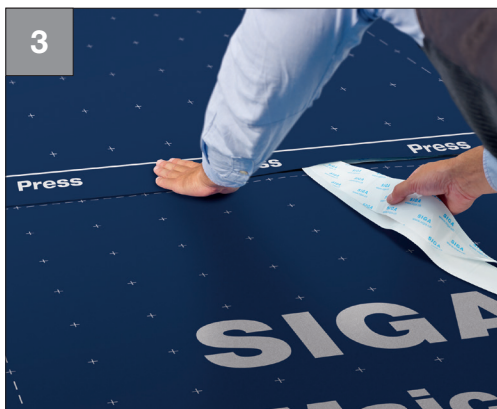
Montage af undertag – med SOB (Siga On Board)



- Monter membranen med skriften vendt mod dig



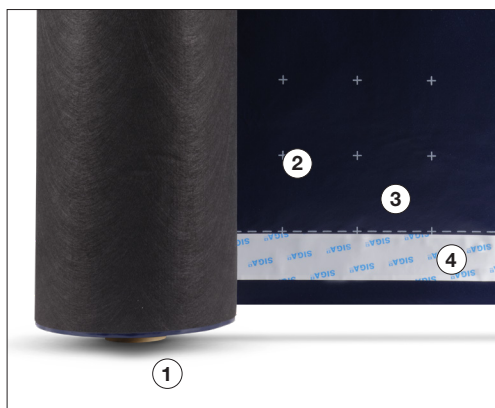
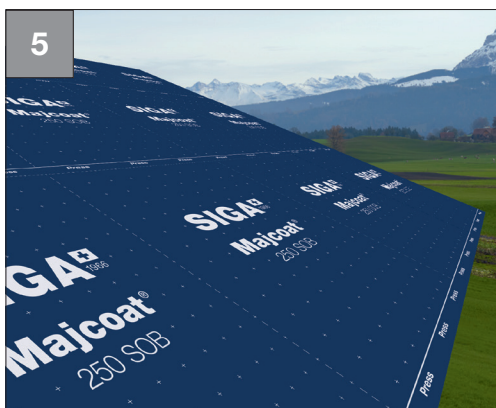
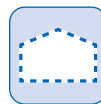
- Fastgør membranen over tætnings-samlingen ved hjælp af klammer



- Monter den anden membran
- Overlap membranerne med ca. 10 cm
- Fjern begge stykker bagpapir



- Tryk tapen godt fast på det ønskede område
- Monter lægter



Sådan skal det se ud:

Se Tips og tricks for Montering
side. 106-108

- Udstikkende rullekerne, ① beskytter Majcoat SOB indtil sidste meter
- Skæremærker ② klæbemærker ③ og dobbeltklæbende del med lim på begge sider ④ sparer tid



Majcoat® 250 SOB s. 144



Majcoat® 200 SOB s. 145



Majcoat® 150 s. 146

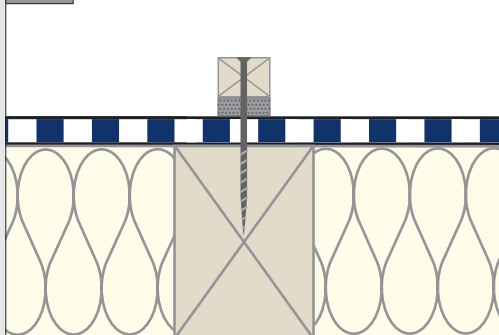


Tag og loft

Udvendigt: Vind- og regntæt

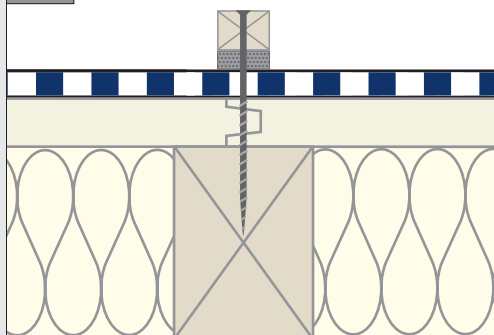
Tips og tricks

A Lægter på spær



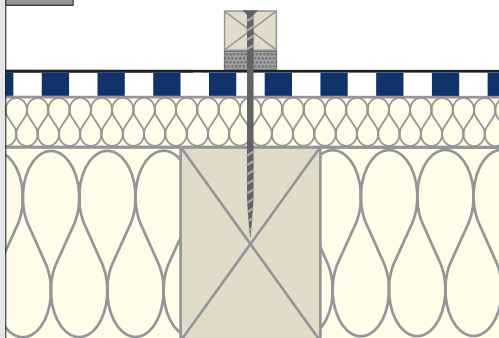
- Monter vandrette lægter i underkonstruktionens retning - direkte på underkonstruktionen, f.eks. spær
- **Vigtigt:** de vandrette lægter skal hvile på undertaget med hele deres overflade

B Lægter på beklædning/ undertagsmembran



- Monter vandrette lægter direkte på beklædning eller undertag, som er lagt i lige linje

C Lægter på den understøttende konstruktion



- Monter ved hjælp af passende skruer (f.eks. med fuldt fingevind)
- Varmeisoleringen skal have tilstrækkelig trykmodstand
- Træbaserede softboards skal være godkendt som undertag/underbeklædning
- Vandførende lag skal have samme højde overalt



- Brugen af sømforsælgningstape anbefales for en effektiv vejrbeskyttelse