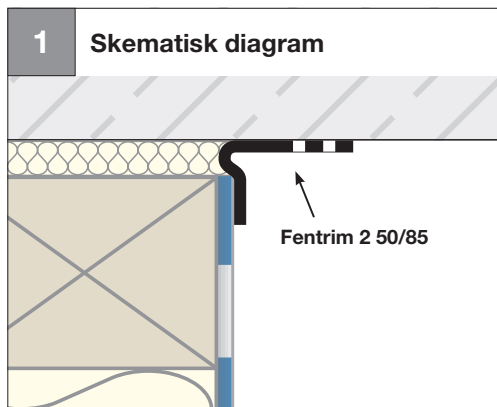




Tung væg Udvendigt: Vind- og regntæt

Montering af vindspærre mod tung vægkonstruktion



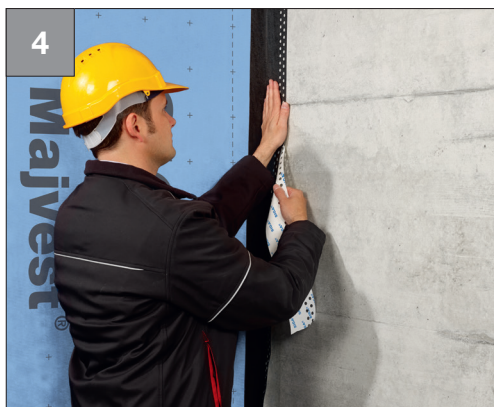
- Fastgørelse af vindspærre til murværk eller beton



- Påsæt 50 mm siden til vindspærre



- Fold Fentrim 2 50/85 ud
- Tryk godt fast

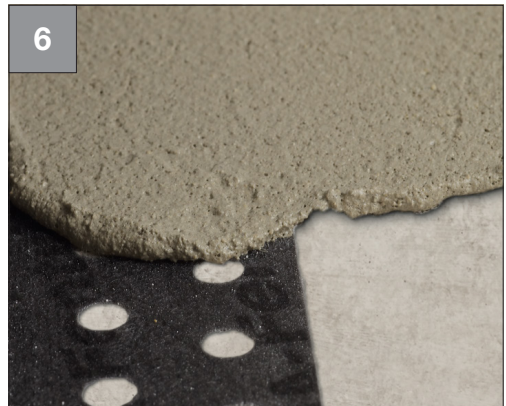


- Fjern gradvist bagpapiret
- Ret ind
- Påsæt uden at stramme
- Tryk godt fast



Sådan skal det se ud:

- Vindspærre fastgjort til ikke pudset murværk eller beton



- Bredden på det underlag, som er dækket af Fentrim og skal pudses, må ikke overstige 60 mm uden at medregne den perforerede del af Fentrim.



Fentrim® 2 50/85

s. 151