



Vägg: Träkonstruktion *Utsidan vind- och regntät*

Montering fasadmembran vid öppna fasader – med SOB



- Lägg Majvest 700 SOB med den släta sidan vänd mot dig
- Membranet fixeras med häftpistol ovanför limfogen



- Lägg det andra membranet
- Överlappa membranerna 10 cm
- Dra bort skyddspapperen och tryck fast limningen kraftigt



Efter limningen:

- För slutlig infästning av membranet monteras läktningen i **den bärande konstruktionens riktning direkt på den bärande konstruktionen**



Så här ser det ut:

- Majvest 700 SOB och Wigluv black bakom permanent öppen fasad
- Lämplig vid fasader med fogöppningar på ≤ 50 mm och en ytandel på max. 40 %

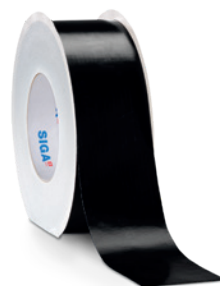
Vägg: Träkonstruktion

Utsidan vind- och regntät



Majvest[®] 700 SOB

S. 134



Wigluv[®] black

S. 133