



Tetto

Tenuta all'aria all'interno

Fessura circolare



- Piegare Rissan nel senso della lunghezza



- Incollare Rissan applicando metà sulla fessura e la restante metà sul freno al vapore senza tensione



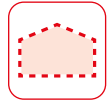
Risultato:

- Fessure circolari sigillate a tenuta all'aria applicando pezzetti parzialmente sovrapposti di Rissan 60



Rissan® 60

P. 130

**Alternativa**

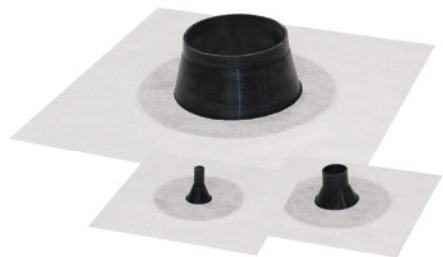
- 1
- Posizionare il raccordo sul tubo
 - Premere la rosetta con i pollici fino alla battuta



- 2
- Rimuovere la pellicola protettiva pretagliata dal centro



- 3
- Lisciare e premere il materiale di supporto evitando la formazione di pieghe
 - Sigillatura all'esterno con il raccordo tubi Fentrim black

**Fentrim**® Raccordo tubi white

P. 152