



Wand: Massivbau *Innen luftdicht*

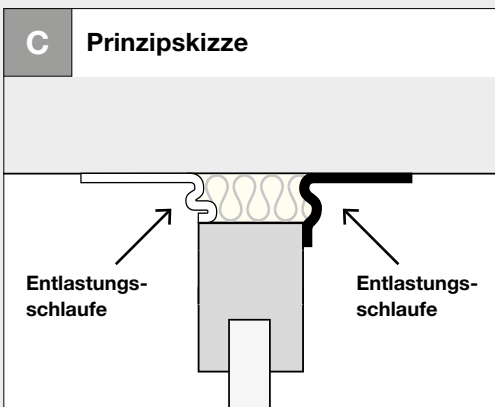
Fenster an Massivbauwand – Tipps und Tricks



- Alle zu verklebenden Untergründe reinigen, um eine hohe Klebkraft sicherzustellen



- Zuerst Anfang des überstehenden Trennstreifens zurückfalten, so ist er griffbereit und kann später schnell entfernt werden
- Dann Fenster einbauen

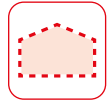


- Spannungs- und zugfrei verkleben



- Für noch mehr Sicherheit alle Verklebungen mit Anpressrolle gut anreiben

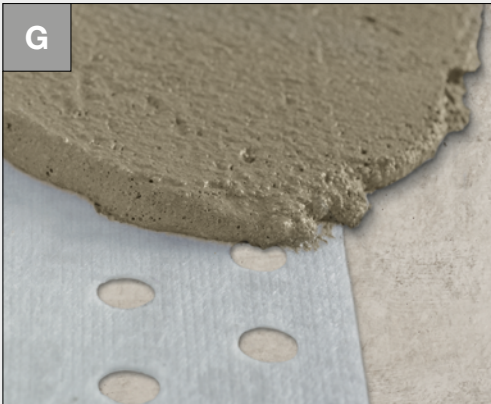
Wand: Massivbau *Innen luftdicht*



- Anschlussfuge hohlraumfrei ausdämmen



- Schnittstellen ca. 5 cm überlappen



Wenn Fentrim überputzt wird:

- Nicht mehr als 50% und max. 60 mm der Laibungstiefe verkleben. Lochzone von Fentrim darf abgezogen werden



Leckagen, Spalten, Durchdringungen:

- Abdichten mit dem sicheren Hochleistungs-Dichtstoff Meltell



Wand: Massivbau *Innen luftdicht*

Schürze vorbereiten – ohne Fensterbank-Anschlussprofil

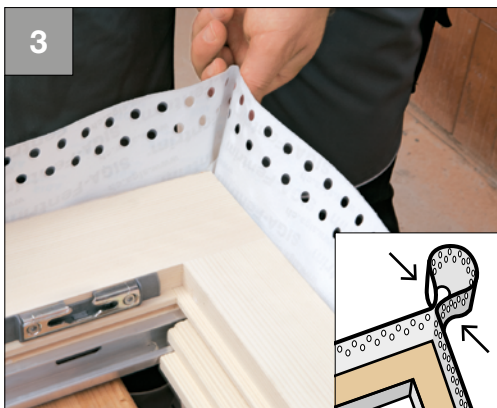


Ausgangssituation:

- Bereitgelegter Blendrahmen



- **Seitlich** mittig beginnend an Blendrahmen kleben
- Gut anreiben

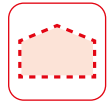


Eckausbildung:

- Schlaufe bilden: 1,5-mal Fugenbreite
- Gut zusammenreiben bzw. -kleben



- Auf allen Seiten wiederholen
- Gut anreiben



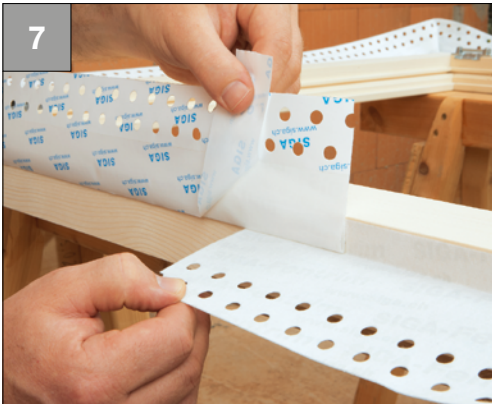
Überlappungsbildung:

- Ca. 5 cm überstehen lassen
- Abschneiden



Überlappungsbildung:

- Ca. 5 cm überstehen lassen



- Überstehenden Trennstreifen zurückfalten
- Ausrichten und fixieren



Nach Vorbereitung der Schürze für innen mit Fentrim 20:

- Rahmen drehen
- Schürze für aussen vorbereiten mit Fentrim 2 oder Fentrim IS 2



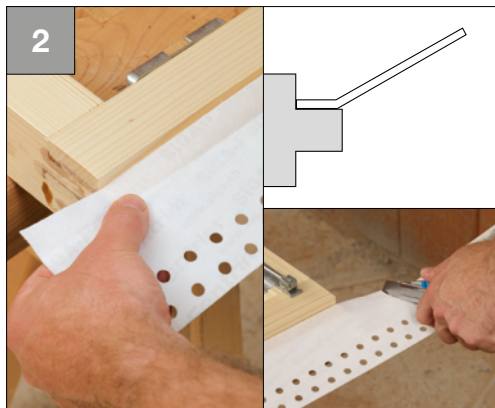
Wand: Massivbau **Innen luftdicht**

Schürze vorbereiten – bei Fensterbank-Anschlussprofil



Ausgangssituation:

- Bereitgelegter Blendrahmen

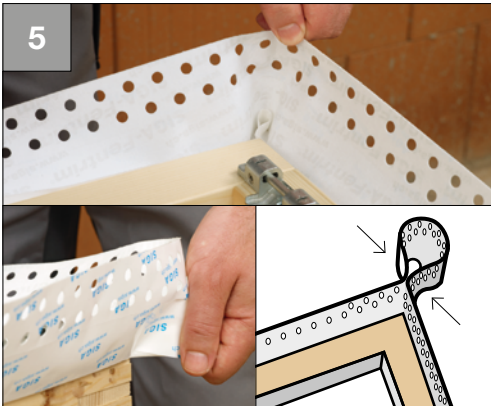
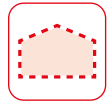


- **Unten** auf Fensterbank-Anschlussprofil kleben
- Beidseitig um Fugenbreite zzgl. ca. 6 cm überstehen lassen
- Gut anreiben



- Seitlich an Blendrahmen kleben
- Unten ca. um Fugenbreite überstehen lassen
- Gut anreiben





Eckausbildung oben:

- Schlaufe bilden: 1,5-mal Fugenbreite
- Gut zusammenreiben bzw. -kleben
- Auf der anderen Seite wiederholen



- An allen Seiten an Blendrahmen kleben
- Gut anreiben
- Unten um Fugenbreite überstehen lassen
- Abschneiden



Eckausbildung unten:

- Bis zur Faltung rechtwinklig einschneiden
- Umlegen
- Gut anreiben
- Auf der anderen Seite wiederholen



Nach Vorbereitung der Schürze für innen mit Fentrim 20:

- Rahmen drehen
- Schürze für aussen vorbereiten mit Fentrim 2 oder Fentrim IS 2



Wand: Massivbau *Innen luftdicht*

Schürze an Mauerwerk anschliessen



Ausgangssituation:

- Eingebautes Fenster mit vorgefertigter Schürze



- Überstehenden Trennstreifen schrittweise entfernen
- Ausrichten und spannungsfrei fixieren
- Zweiten Trennstreifen entfernen
- Gut anreiben

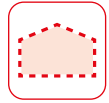


Eckausbildung unten:

- Seitlich an Laibung kleben
- Wanne bilden
- Auf der anderen Seite wiederholen



- Spannungsfrei anschliessen
- Unten auf Wanne kleben
- Gut anreiben



Eckausbildung oben:

- Schlaufe spannungsfrei in Ecke kleben
- Gut anreiben
- Auf der anderen Seite wiederholen



So sieht's aus:

- Vorgefertigte Schürze an Mauerwerk angeschlossen

Anschluss überputzt:



Fentrim® 20

S. 154

Anschluss überdeckt:



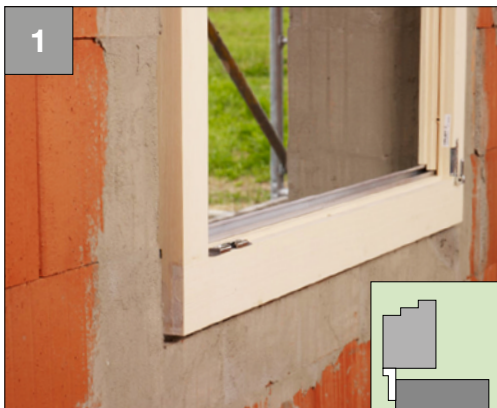
Fentrim® IS 20

S. 156



Wand: Massivbau *Innen luftdicht*

Anschluss bei innen vorstehendem Fenster



Ausgangssituation:

- Eingebautes Fenster ohne vorgefertigte Schürze



- Mit schmalen Schenkel unten an Blendrahmen kleben
- Beidseitig um Bandbreite überstehen lassen
- Gut anreiben



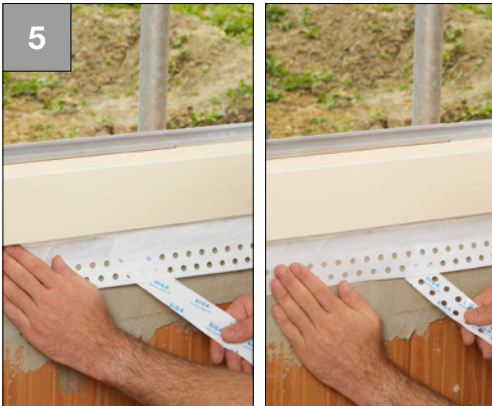
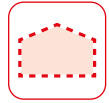
Eckausbildung:

- Schmalen Schenkel bis zur Faltung im 45°-Winkel einschneiden



- Umlegen
- Gut anreiben
- Auf allen Seiten wiederholen

Wand: Massivbau *Innen luftdicht*



- Überstehenden Trennstreifen entfernen
- Ausrichten und spannungsfrei fixieren
- Zweiten Trennstreifen entfernen
- Gut anreiben
- Auf allen Seiten wiederholen



So sieht's aus:

- Fenster innen angeschlossen

Anschluss überputzt:



Fentrim® 20

S. 154

Anschluss überdeckt:



Fentrim® IS 20

S. 156