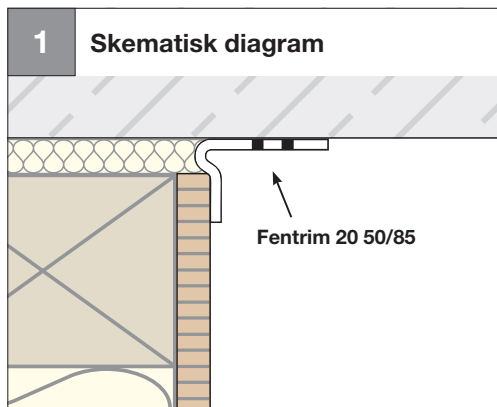




Tung væg **Indvendigt: Lufttæt**

Tilslutning af OSB o-lign. til tung vægkonstruktion



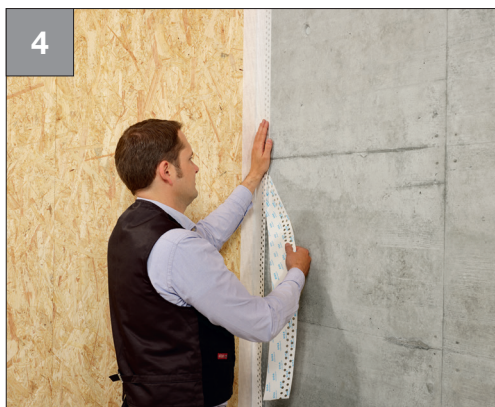
- Samling mellem trævægskonstruktion og ikke pudset murværk eller beton



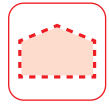
- Sæt 50 mm tape på træbaseret panel



- Fold Fentrim 20 50/85 ud
- Tryk godt fast



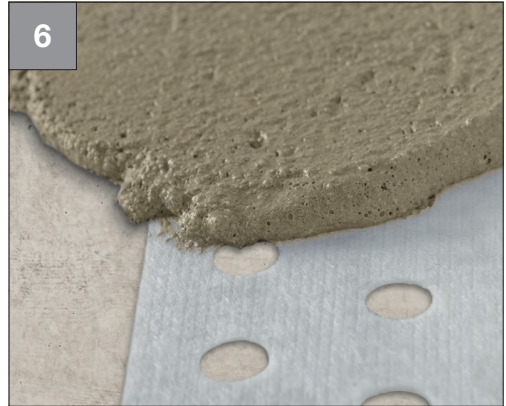
- Fjern bagpapiret
- Montering
- Monter uden at stramme
- Tryk godt fast



5

Sådan skal det se ud:

- Trævægskonstruktion forbundet med ikke pudset murværk eller beton



6

Bemærk:

- Hvis Fentrim 20 50/85 monteres på ikke **pudset murværk**, skal det dækkes af puds for at danne et lufttæt lag
- Bredden på det underlag med Fentrim, som skal dækkes af puds, må ikke overstige 60 mm uden at medregne den perforerede del af Fentrim



Fentrim® 20 50/85

s. 150