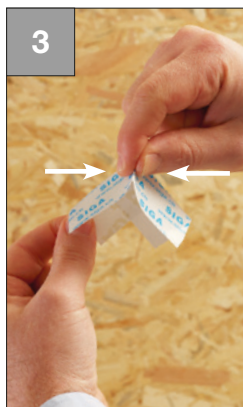


**Parete: costruzioni in legno**  
**Tenuta all'aria all'interno**

### Collegamento angoli interni in costruzioni di legno



- Aprire un pezzettino di Corvum
- Tagliare il lato senza pellicola protettiva a metà
- Piegare a 90°
- Incollare sovrapponendo

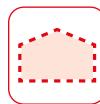
- Piegare gli angoli
- Rimuovere la pellicola protettiva



- Incollare l'angolare Corvum e far aderire bene
- Ripetere in ogni angolo interno

#### **Poi collegare gli angoli interni:**

- Applicare Corvum con precisione nell'angolo, incollare prima il lato senza pellicola protettiva e far aderire bene
- Rimuovere la pellicola protettiva e far aderire



## Suggerimenti



**Utilizzare la pellicola protettiva per un'applicazione semplice e rapida:**

- Per prima cosa sollevare l'estremità della pellicola protettiva, in modo che possa poi essere afferrata e rimossa rapidamente
- Infine applicare Corvum con precisione



Corvum® 30/30

P. 134