



Tak **Insidan lufttät**

Montering av diffusionsspärr vid påläktsisolering



- **Majrex 200** släta sida och texten ska vara vänd mot montören
- Ångbromsen ska överlappa ca 10 cm. Fäst vid behov med Twinet 20 eller klammer

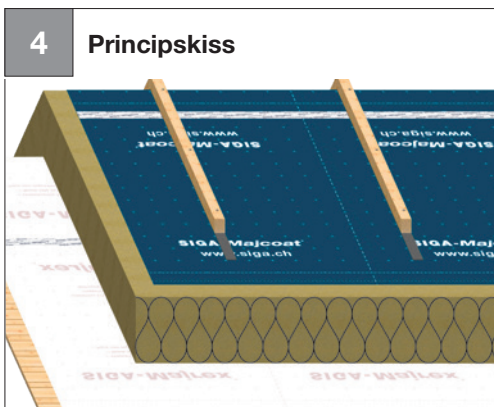


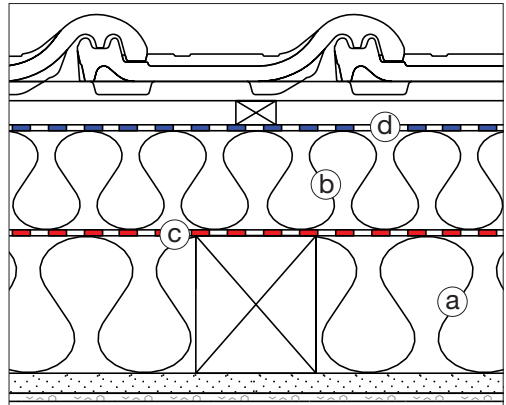
- Överlappningar och genomföringar tejpas lufttät med Wigluv 60
- **Ej lämpligt för provisorisk täckning/ byggtätning**



Så ser det ut:

- Majrex 200 med påläktsisolering





Vid takrenovering från utsidan med Majpell 5:

- **Majpell 5** släta sida och texten ska vara vänd mot montören

- (a) Värmeisolering fack
- (b) Överisolering \geq värmeisolering fack
- (c) Majrex 200 / Majpell 5
- (d) Alternativt Majcoat 200 SOB / Majcoat 250 SOB



Majrex® 200

S. 117

Majpell® 5

S. 118

Wigluv® 60

S. 130