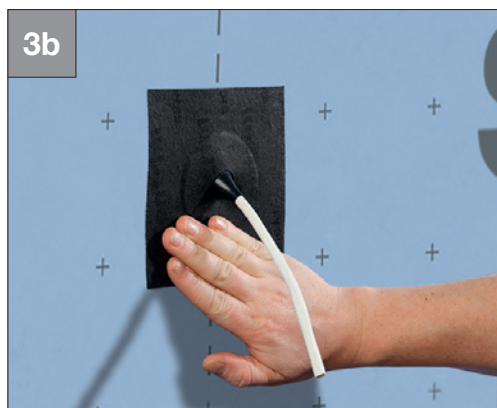


### Traversée ronde



- Coller la manchette Fentrim black au niveau de la traversée
- Étapes d'application analogues à p. 83

### En cas de façade ouverte



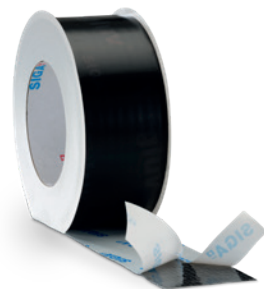
#### Voici le résultat :

- Traversée d'une façade ouverte, collée et étanche au vent avec Wignuv black 20/40
- Adapté aux façades avec ouvertures de joints  $\leq 50$  mm et 40% max. de la surface totale



**Fentrim**® Manchette black

P. 151



**Wignuv**® black 20/40

P. 139