



Tak

Utsidan vind- och regntät

Montering undertaksmembran - med SOB



- Lägg membranet med texten vänd mot dig



- Membranet fixeras med klammer ovanför limfogen

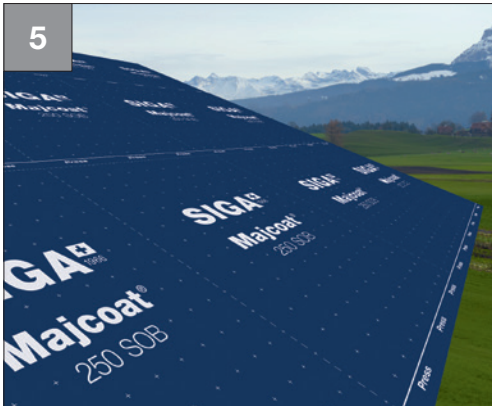


- Lägg det andra membranet
- Överlappa membranerna ca. 10 cm
- Dra bort båda skyddspapprena



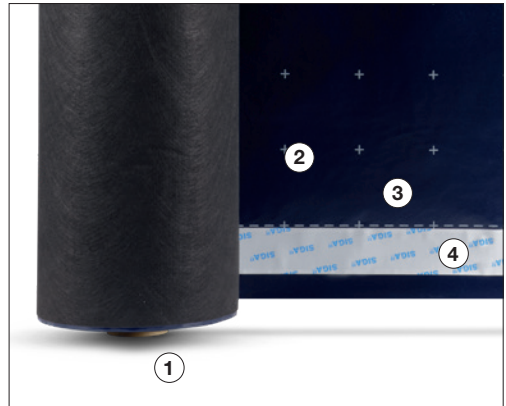
- Dra bort båda skyddspapprena
- Tryck fast limningen kraftigt vid presszonen
- Montera listen

Tak Utsidan vind- och regntät



Så här ser det ut:

Se tips för enklare montage
s. 102/104



- Utstickande rullkärna ① skyddar Majcoat 250 SOB till sista metern
- Skärhjälp ② Utläggningshjälp ③ och dubbellimzon med dubbelsidigt applicerat lim ④ sparar tid



Majcoat® 250 SOB

S. 136



Majcoat® 200 SOB

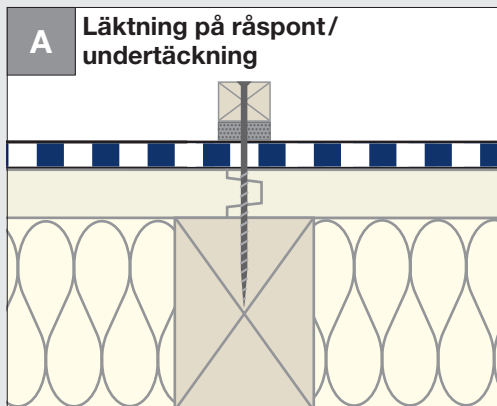
S. 137



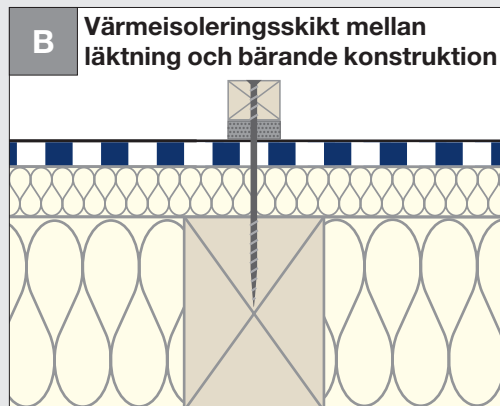
Tak

Utsidan vind- och regntät

Tips för enklare montage



- Montera läkten direkt på råspont eller undertäckplattor



- Montera läkten med lämpliga skruvar (t.ex. helgångade)
- Värmeisolering tillräckligt trycktålig
- Mjuka träfiberskivor skall vara deklarerade som undertaks-/undertäcksplatta
- Den vattenförande nivån är lika hög överallt



- För effektivt väderskydd rekommenderas användning av spiktättningsband