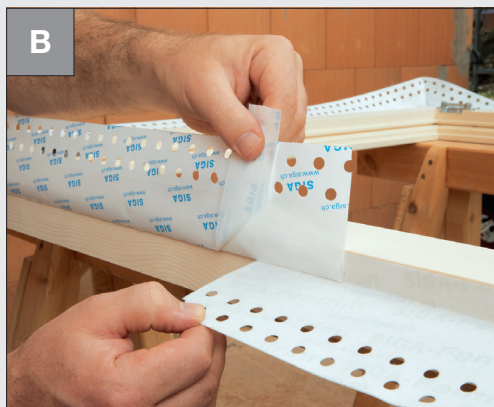


Tung væg **Indvendigt: Lufttæt**

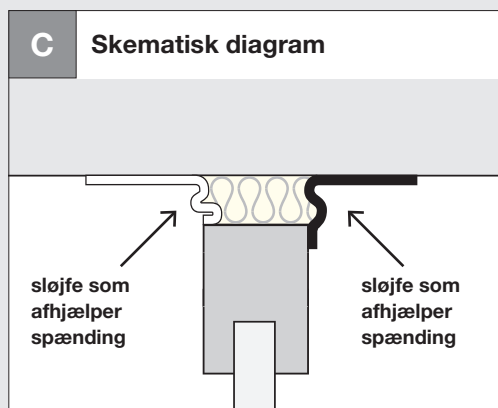
Tilslutning af vindue til tung vægkonstruktion



- Rengør alle underlag for at sikre optimal klæbeevne



- Fold den forreste del af bagpapiret bagud, så den nemt kan fjernes senere
- Monter vinduet



- Monter uden belastning og spænding



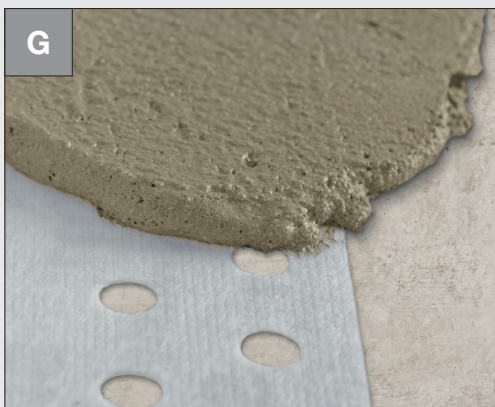
- Tryk tapen fast med en rulle for at sikre endnu større sikkerhed



- Fyld samlingen helt ud med isoleringsmateriale



- Overlap tapen ved samlingen med ca. 5 cm



Hvis Fentrim pudses over:

- Ikke over 50 % og maks. 60 mm af den indvendige hvælvningsfladedybde. Fentrim's hulzone kan trækkes fra



Lækager, sprækker, gennembrydninger:

- Tætning med den sikre, højtydende Meltell-fugemasse



Tung væg **Indvendigt: Lufttæt**

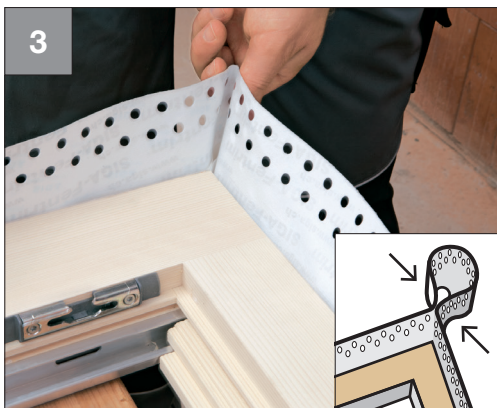
Forberedelse af klimaskærmen – uden forbindelsesprofil til vindueskarm



Vindueskarmen



- Klæb på **langs** af den nederste karm, start på midten
- Tryk godt fast



Hjørner:

- Lav en sløjfe: 1,5 x karmbredden
- Pres lomsiderne godt sammen



- Gør det samme på alle sider
- Tryk godt fast



5

Overlap:

- Påsæt med ca. 5 cm overlap
- Skær af



6

Overlap:

- Påsæt med ca. 5 cm overlap



7

- Fold bagpapiret, bagud
- Flugt og fastgør uden at stramme



8

Efter at have forberedt klimaskærmen til indersiden med Fentrim 20:

- Drej rammen
- Forbered klimaskærmen til ydersiden med Fentrim 2 eller Fentrim IS 2



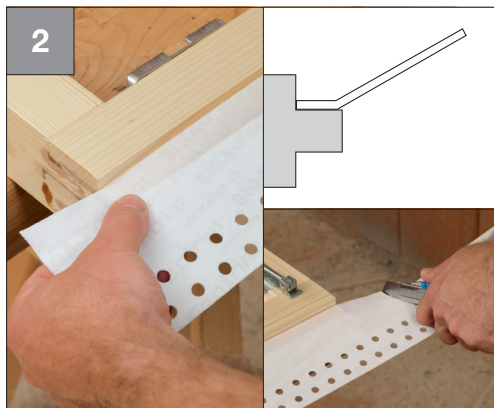
Tung væg **Indvendigt: Lufttæt**

Forberedelse af klimaskærmen – uden forbindelsesprofil til vindueskarm



Udgangspunkt:

- Man har en karm

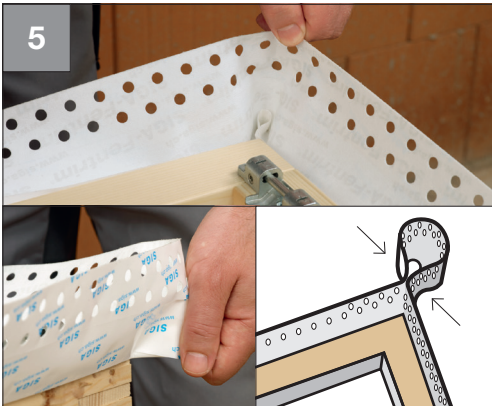


- Klæb til vindueskarmens samlingsprofil nederst
- Lad karmbredde + ca. 6 cm stikke ud på begge sider
- Tryk godt fast



- Påfør langs med rammen
- Lad ca. samlingsbredde nederst stikke ud
- Tryk godt fast





Øverste hjørner:

- Form en sløjfe: 1,5 x karmbredden
- Pres lomsiderne godt sammen
- Gentag på den anden side



- Klæb fast på alle sider af rammen
- Tryk godt fast
- Lad et stykke lig karmbredden fornedet stikke ud
- Skær af



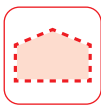
Nederste hjørner:

- Lav et rektangulært snit op til den foldede kant
- Fold sammen
- Tryk godt sammen
- Gentag på den anden side



Efter at have forberedt klimaskærmen til indersiden med Fentrim 20:

- Drej rammen
- Forbered klimaskærmen til ydersiden med Fentrim 2 eller Fentrim IS 2



Tung væg **Indvendigt: Lufttæt**

Montering af brystnings-skørt i murværk



Udgangspunkt:

- Vindue monteret med formonteret tape



- Fjern gradvist den del af bagpapiret
- Ret ind og fastgør uden spænding
- Fjern resten af bagpapiret
- Tryk godt fast

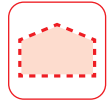


Nederste hjørner:

- Form et hjørne
- Gentag på den anden side



- Ret ind og fastgør uden spænding
- Klæb til bunden af hjørnet
- Tryk godt fast



Øverste hjørner:

- Klæb sløjfen til hjørnet uden spænding
- Tryk godt fast
- Gentag på den anden side



Sådan skal det se ud

Ved pudset lysning:



Fentrim®20

s. 152

Ved inddækning:



Fentrim® IS 20

s. 154



Tung væg **Indvendigt: Lufttæt**

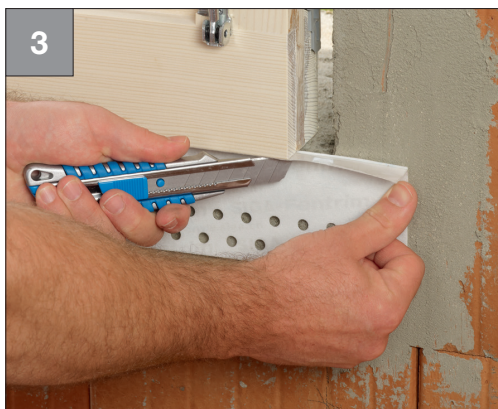
Samling for vinduer som stikker ud indvendigt



Udgangspunkt



- Tryk den smalle side til kanten af nederste ramme
- Lad ca. 10 cm stikke ud på begge sider
- Tryk godt fast

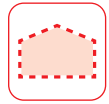


Hjørner:

- Skær den smalle side op til den foldede kant i en vinkel af 45°



- Fold
- Tryk godt fast
- Gentag på alle sider



- Fjern det første stykke bagpapir
- Ret til og fastgør uden at stramme
- Fjern det næste stykke bagpapir
- Tryk godt fast
- Gentag på alle sider

Sådan skal det se ud:

- Vinduessamling indvendigt

Ved pudset lysning:

Ved inddækning:



Fentrim®20

s. 152

Fentrim®IS 20

s. 154