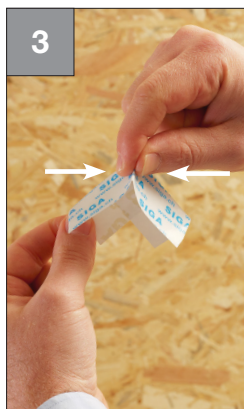


Lette vægge **Indvendigt: Lufttæt**

Indvendig og udvendig hjørner



- Fold et kort stykke Corvum ud
- **Lav et snit midt** på siden uden bagpapir
- Fold sammen i en 90° vinkel
- Tryk sammen



- Fold så den passer til hjørnet
- Fold bagpapiret bagud



- Placer Corvum hjørnet og tryk godt fast
- Gentag først i alle indvendige hjørner



- Dernæst - forbind de indvendige hjørner:
- Placer Corvum nøjagtigt i hjørnet og påsæt først siden uden bagpapir, trykt godt fast
- Fjern bagpapiret og tryk godt fast



Tips og tricks



Anvend bagpapiret til let og hurtig montering

- Fold først forreste del af bagpapiret bagud, nu er det klar til brug og kan hurtigt fjernes senere
- Påsæt dernæst Corvum





Lette vægge **Indvendigt: Lufttæt**

Vægsamling – trækonstruktion udvendigt hjørne



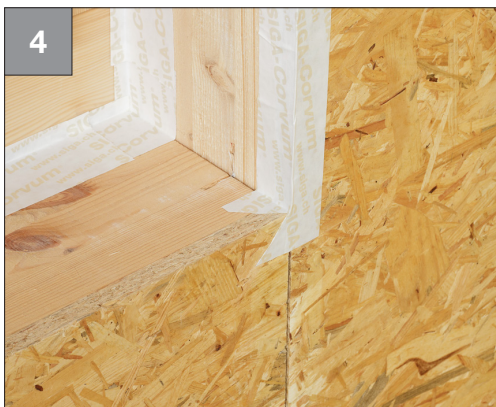
- Påsæt Corvum på væggen så den foldede kant flugter med den udvendige kant
- Tilføj ca. 3 cm i hver ende og skær af



- Fjern bagpapiret
- Fold ud



- Skær hjørnet indefra og ud, så hjørnet næsten todeles
- **Begynd at skære lige før hjørnet!**



- Fold den rundt om det udvendige hjørne
- Tryk fast



- Gentag på hver side



- Sæt et kort stykke Corvum ind i hjørnet
- Fjern bagpapiret
- Tryk fast
- Gentag på hver side



Sådan skal det se ud:

- Udvendigt hjørne er permanent gjort lufttæt med Corvum 30/30



Corvum® 30/30

s. 132