

Tetto

Tenuta all'aria all'esterno

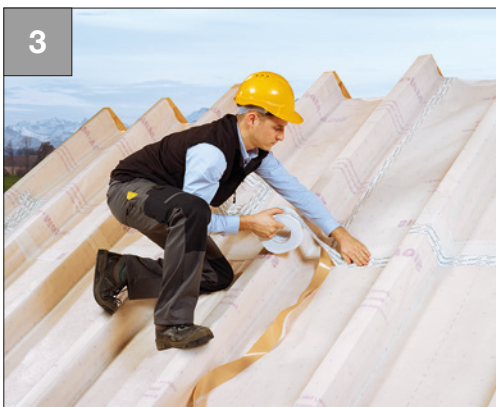
Montaggio della barriera a vapore per risanamento del tetto ad anello dall'esterno



- Posare l'isolante tra i falsi puntoni (protegge il freno al vapore da oggetti sporgenti e contundenti)
- Montare il freno al vapore nell'area bassa dei falsi puntoni con Twinet 20 **far aderire bene**



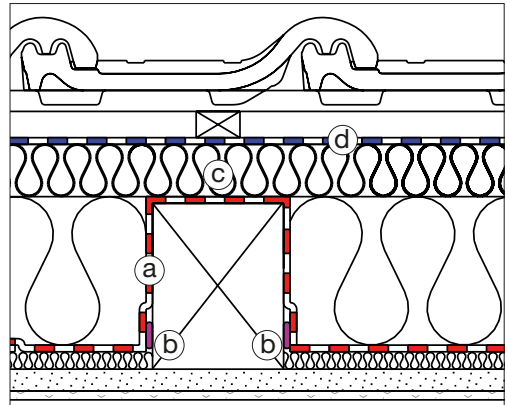
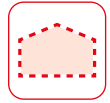
- **Applicare Majrex 200** con la parte non stampata rivolta verso l'operatore
- Sovrapporre i teli di ca. 10 cm far aderire al Twinet 20 e se necessario usare lo sparachiodi
- Per l'applicazione di Majpell 5 osservare l'immagine 2a



- Incollare le sovrapposizioni e le fessure a tenuta all'aria con Wigluv 60
- **Non adatto a coperture e impermeabilizzazioni provvisorie**



- Riempire lo spazio tra i falsi puntoni con l'isolante in aderenza



Per risanamento esterno del tetto con Majpell 5:

- **Applicare Majpell 5** con la parte scritta rivolta verso l'operatore

- Applicare il freno al vapore (a) alla base dei falsi puntoni con Twinet 20 (b) in maniera resistente all'aria
- Strato di coibentazione termica (c) sopra i falsi puntoni $R \geq 1,1$
- In situazioni > 800 m s.l.m. consultare un fisico delle costruzioni
- Opzionale (d) Majcoat 200 & Majcoat 200 SOB / Majcoat 250 SOB / Majcoat 350



Majrex® 200

P. 124



Majpell® 5

P. 125

Twinet® 20

P. 123



Wigluv® 60

P. 138