



**Mur : construction massive**

**Extérieur étanche au vent et à la pluie**

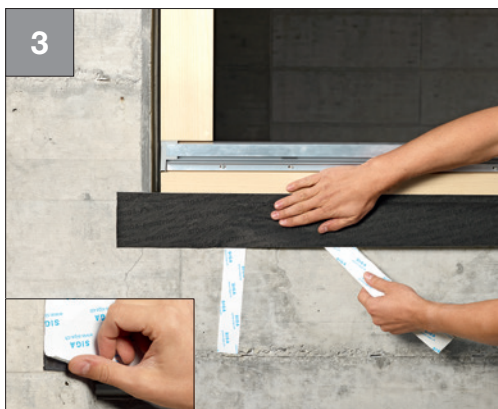
### Fenêtre posée en affleurant extérieur



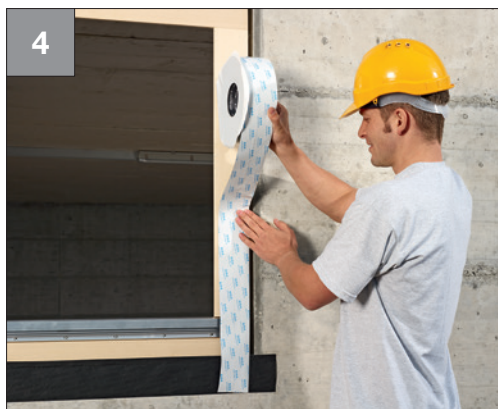
- Fenêtre montée de manière à ce que la face extérieure affleure



- Coller avec le côté étroit en bas de manière à ce qu'il affleure avec le cadre
- Laisser déborder de 10 cm environ de chaque côté
- Bien appliquer en frottant



- Retirer progressivement la bande de séparation qui dépasse
- Ajuster et fixer sans exercer de tension



- Répéter l'opération sur tous les côtés



Voici le résultat :

- Fenêtre raccordée à l'extérieur

Ensuite :

- Recouvrir le raccord avec l'isolation

**Raccord crépi :**

**Raccord recouvert :**



**Fentrim**® 2

P. 157

**Fentrim**® IS 2

P. 159