



## 屋顶 外部防风防雨

### 屋顶铺装 Majcoat SOB 透汽膜



- 铺装透汽膜时、带文字一面朝向操作人员



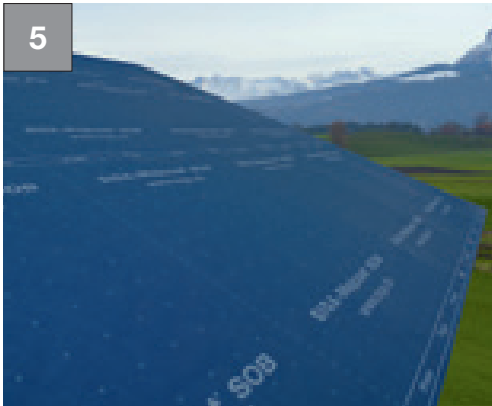
- 使用钉钉枪在粘贴范围的上方固定透汽膜



- 铺设第二层透汽膜
- 搭接部分两张膜重叠宽度大约 10 cm
- 撕掉背纸



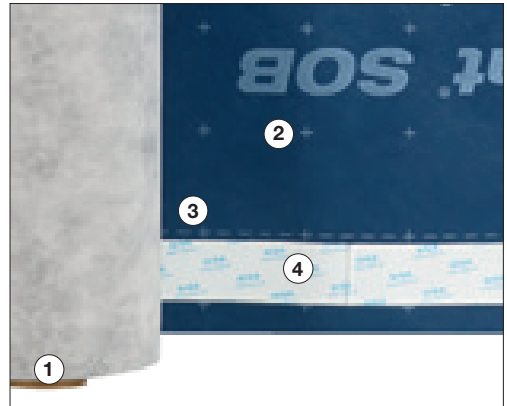
- 粘紧
- 安装压条



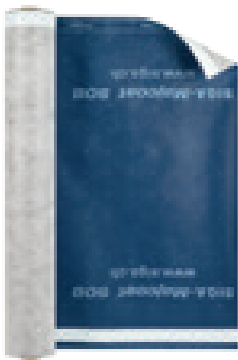
完成：

参阅安装技巧提示

P. 96-98



- 加长的卷筒心①对整卷 **Majcoat**<sup>®</sup> SOB 材料起到保护作用
- 切割辅助线② 粘贴辅助线③ 以及双面粘贴区④ 有助于节省时间



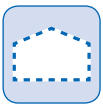
**Majcoat**<sup>®</sup> SOB

P. 124



**Majcoat**<sup>®</sup> 150 SOB

P. 125



## 屋顶 外部防风防雨

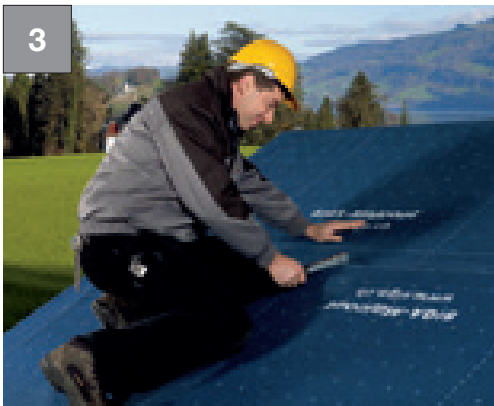
### 屋顶铺装透汽膜



- 铺装透汽膜时、带文字一面朝向操作人员



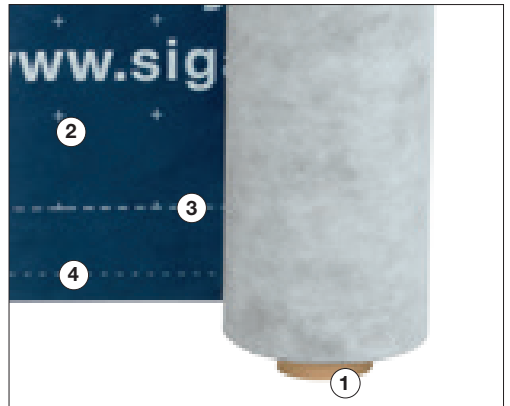
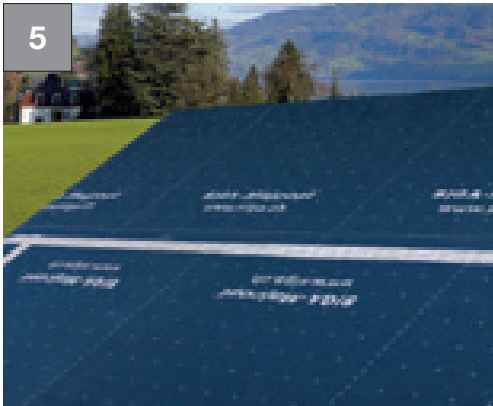
- 在搭接部分、使用打钉枪固定透汽膜



- 铺设第二层透汽膜
- 搭接部分两张膜重叠宽度大约 10 cm、使用打钉枪在粘贴区域对重叠部位进行加固



- 使用 **Wigluv® 60** 胶带对屋顶透汽膜进行防风防雨密封处理
- 安装压条



完成:

- 使用 **Wigluv**® 60 胶带对搭接部位进行永久防风密封处理

- 加长的卷筒心 ① 对整卷 **Majcoat**® 材料起到保护作用
- 印好的切割标记 ② 铺设线 ③ 以及粘贴辅助线 ④ 有助于节省时间

参阅安装技巧提示

P. 96-98



**Majcoat**®

P. 124



**Majcoat**® 150

P. 125

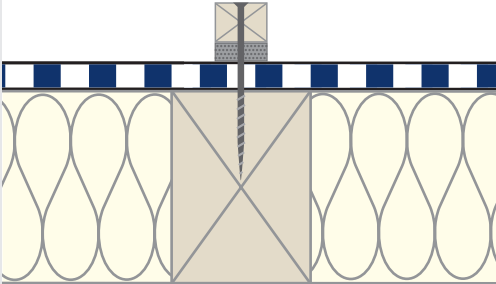


## 屋顶 外部防风防雨

### 技巧提示

A

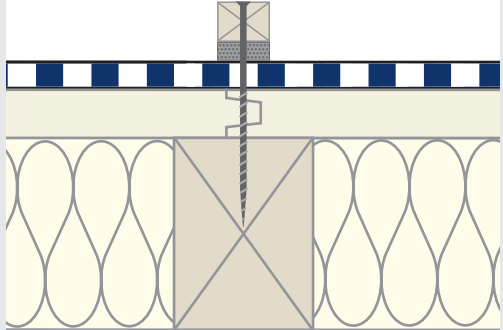
#### 承重结构上的压条



- 沿着承重结构的方向安装压条——直接安装在承重结构上、例如、椽条上方
- 注意：压条的表面必须完全与固体衬底贴紧

B

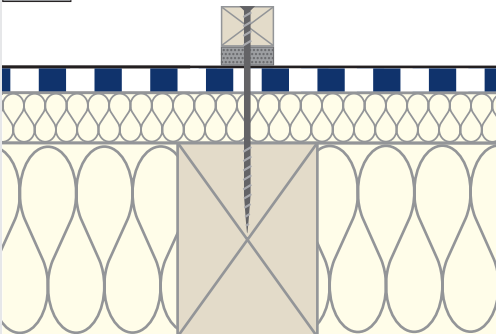
#### 木板/望板上的压条



- 直接于木板或是望板上方安装压条

C

#### 保温层位于压条和承重结构之间



- 使用合适的螺丝进行安装（例如全螺纹）
- 隔热材料具备足够的抗压强度
- 必须使用软质纤维板作为屋面板/基底板
- 排水层位于同一高度