



Montage de la bande d'étanchéité pour clous



- Coller la bande d'étanchéité pour clous sur la contre-latte
- **La bande d'étanchéité pour clous ne doit pas dépasser le contre-lattis en largeur**



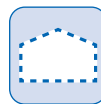
- Utiliser la bande de séparation pour une mise en œuvre simple et rapide
- Replier le début de la bande de séparation
- La bande de séparation est ainsi à portée de main et pourra ainsi, être rapidement retirée



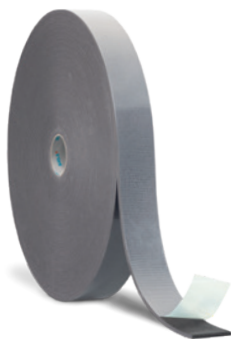
- Ajuster la contre-latte avec la bande de séparation repliée sur l'écran de sous-couverture



- Retirer la bande de séparation et presser la contre-latte contre le support



- Fixer définitivement l'écran de sous-couverture en clouant ou vissant la contre-latte sur le support fixe



Bande d'étanchéité pour clous P. 147